

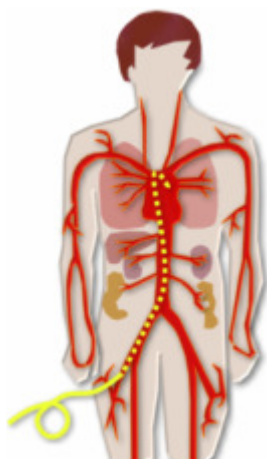
# Στεφανιογραφία

## Τι είναι η στεφανιογραφία

Η στεφανιαία αγγειογραφία είναι μια απεικονιστική τεχνική για την εξέταση των στεφανιαίων αρτηριών με την βοήθεια ακτίνων Χ και κατάλληλου υγρού (σκιαστικό) το οποίο εγχύεται στα αγγεία της καρδιάς.

## Πως γίνεται;

Από μια μικρή οπή στον μηρό ή το χέρι του ασθενούς και μετά από τοπική αναισθησία, εισάγεται ένας λεπτός σωλήνας μέχρι το στόμιο των στεφανιαίων αρτηριών της καρδιάς. Στην συνέχεια χορηγείται μικρή ποσότητα κατάλληλου υγρού μέσα στα αγγεία της καρδιάς και λαμβάνονται πολλαπλές ακτινογραφίες. Από τις εικόνες που λαμβάνονται προκύπτουν συμπεράσματα σχετικά με το αν οι αρτηρίες της καρδιάς είναι φυσιολογικές ή αν έχουν στενωμένα σημεία. Η διαδικασία συνήθως διαρκεί περίπου 30 λεπτά.



Η πορεία του καθετήρα (κίτρινη γραμμή) από τον μηρό μέχρι το στόμιο των στεφανιαίων αγγείων της καρδιάς



Απεικόνιση των στεφανιαίων αγγείων (σκούρο χρώμα) μετά από έγχυση ειδικού υγρού (σκιαστικού) και λήψη ακτινογραφικής εικόνας.

## Ποια προετοιμασία χρειάζεται;

Τυπικά η λήψη υγρών και τροφής από το στόμα διακόπτεται από το προηγούμενο βράδυ. Να έχετε μαζί σας όλα τα φάρμακα τα οποία λαμβάνετε. Ο γιατρός σας θα σας ενημερώσει αν χρειάζεται κάποια τροποποίηση στην φαρμακευτική αγωγή που ήδη λαμβάνετε. Πριν από την εξέταση γίνεται ξύρισμα και αντισηπτικός καθαρισμός του δέρματος στην περιοχή εισόδου. Τυπικά, πραγματοποιούνται αιμοληψία για αιματολογικές και βιοχημικές εξετάσεις, ηλεκτροκαρδιογράφημα και ακτινογραφία θώρακος.

## Τι πρέπει να κάνω μετά την αγγειογραφία;

- Θα πρέπει να παραμείνετε ξαπλωμένος για 2-6 ώρες.
- Θα πρέπει να καταναλώσετε αυξημένες ποσότητες υγρών προκειμένου να 'ξεπλυθεί' από τους νεφρούς η ποσότητα του σκιαστικού που σας χορηγήθηκε.
- Ο γιατρός σας θα συζητήσει μαζί σας σχετικά με το αποτέλεσμα της εξέτασης και τις επόμενες ενέργειες που θα πρέπει να γίνουν.