

ΑΓΓΕΙΟΠΛΑΣΤΙΚΗ ΣΕ ΠΡΟΣΘΙΟ ΚΑΤΙΟΝΤΑ ΚΛΑΔΟ ΚΑΙ ΔΕΞΙΑ ΣΤΕΦΑΝΙΑΙΑ ΑΡΤΗΡΙΑ ΜΕ ΧΡΗΣΗ ΠΕΡΙΣΤΡΟΦΙΚΗΣ ΑΘΗΡΕΚΤΟΜΗΣ (ROΤΑΒΛΑΤΟΡ)

Χ.ΓΡΑΙΔΗΣ, Δ.ΔΗΜΗΤΡΙΑΔΗΣ, Α.ΝΤΑΤΣΙΟΣ, Β.ΚΑΡΑΣΑΒΙΔΗΣ

ΑΙΜΟΔΥΝΑΜΙΚΟ ΕΡΓΑΣΤΗΡΙΟ ΕΥΡΟΜΕΔΙΣΑ-ΚΥΑΝΟΥΣ ΣΤΑΥΡΟΣ



ΕΛΛΗΝΙΚΟ ΙΝΣΤΙΤΟΥΤΟ ΚΑΡΔΙΑΓΓΕΙΑΚΩΝ ΝΟΣΗΜΑΤΩΝ

ΠΕΡΙΓΡΑΦΗ ΠΕΡΙΠΤΩΣΗΣ

Γυναίκα ηλικίας 72 ετών με νοσηλεία για οξύ ισχαιμικό σύνδρομο

ΠΑΡΑΓΟΝΤΕΣ ΚΙΝΔΥΝΟΥ:

Υπέρταση

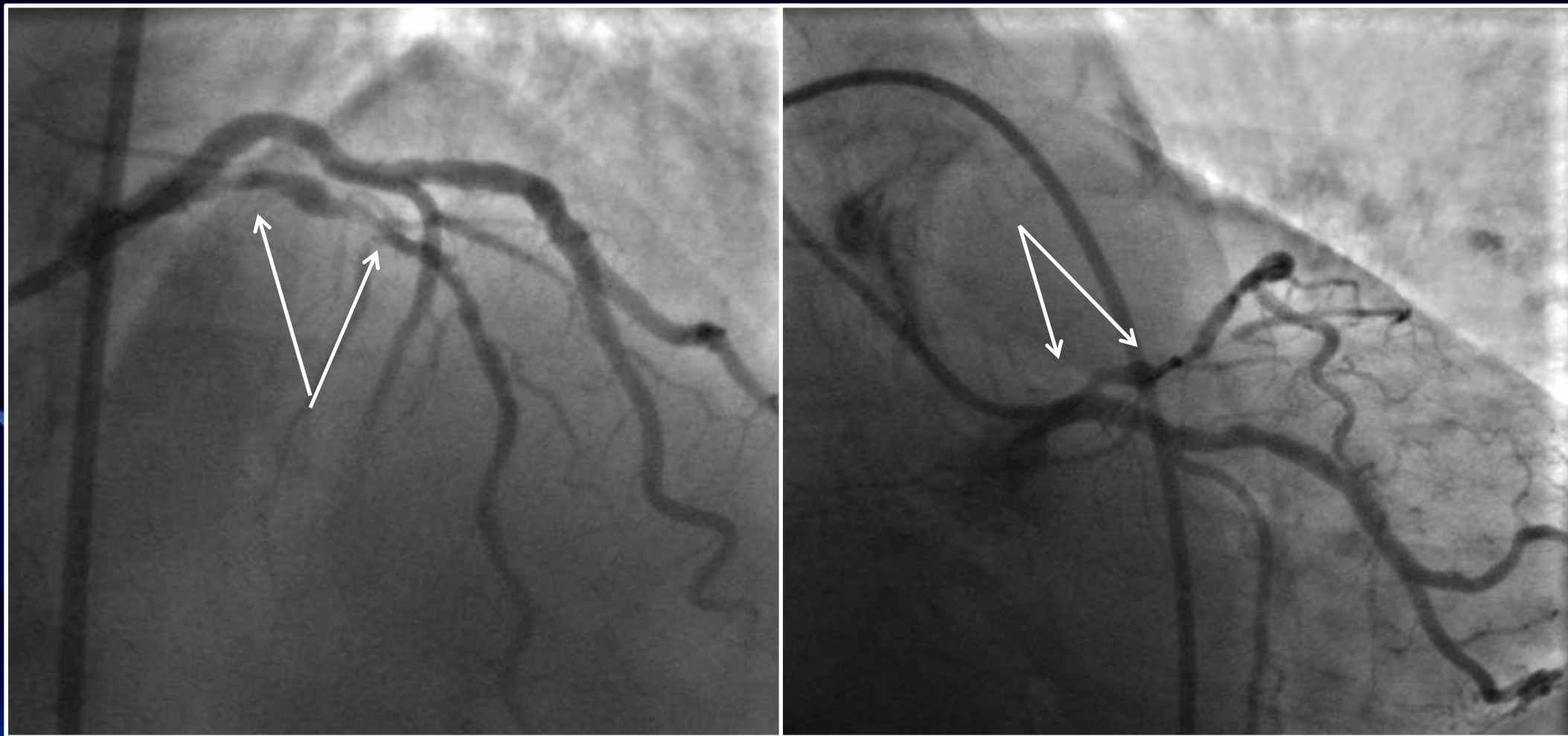
Υπεριλιπιδαιμία

Σακχαρώδης διαβήτης

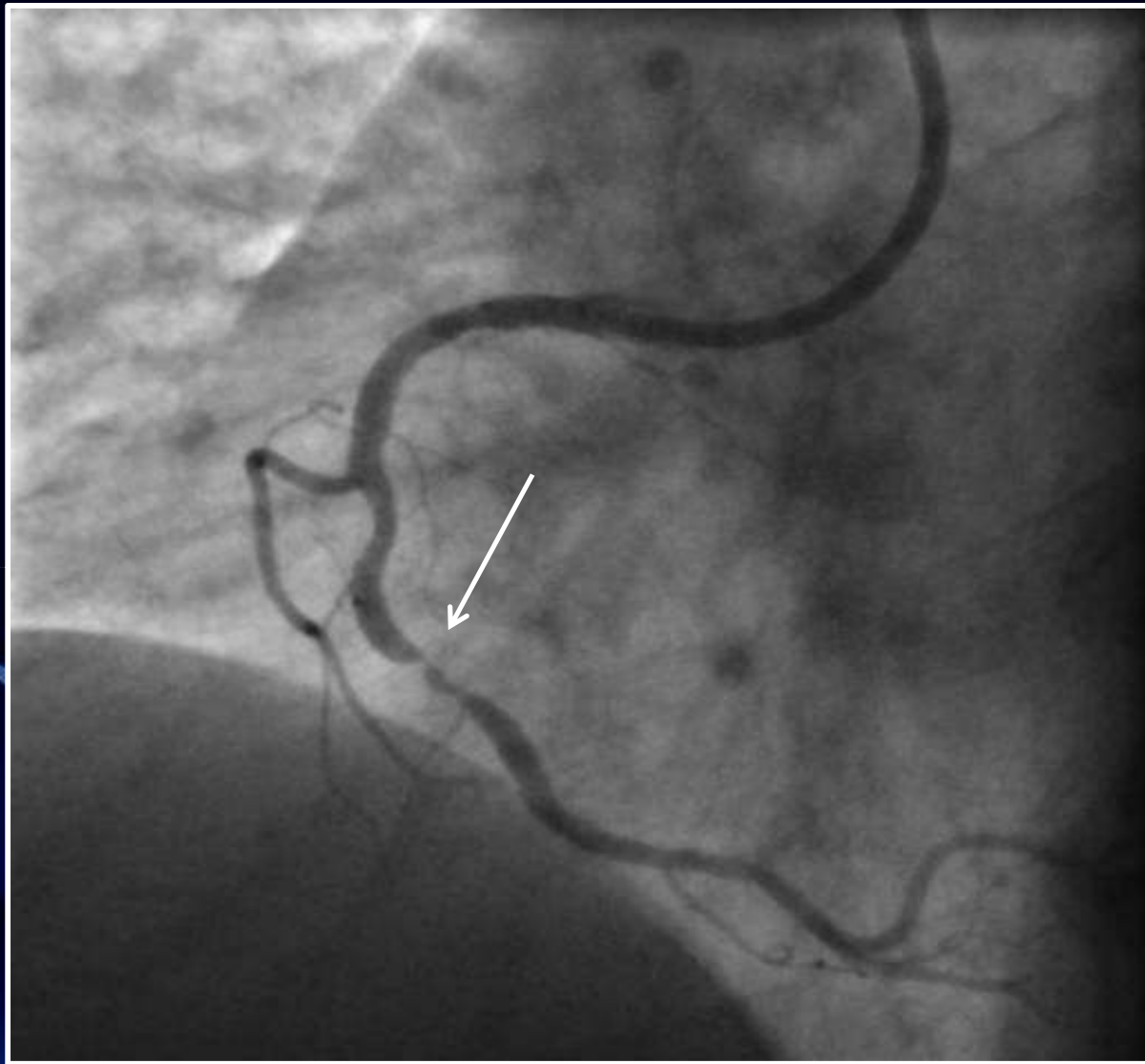


ΣΤΕΦΑΝΙΟΓΡΑΦΙΚΑ ΕΥΡΗΜΑΤΑ

Πρόσθιος κατιόντας κλάδος με έντονη επασβέστωση και κριτική στένωση στο εγγύς τμήμα του



ΣΤΕΦΑΝΙΟΓΡΑΦΙΚΑ ΕΥΡΗΜΑΤΑ



Κριτική στένωση στη μεσότητα της
δεξιάς στεφανιαίας αρτηρίας



ΘΕΡΑΠΕΥΤΙΚΕΣ ΕΠΙΛΟΓΕΣ

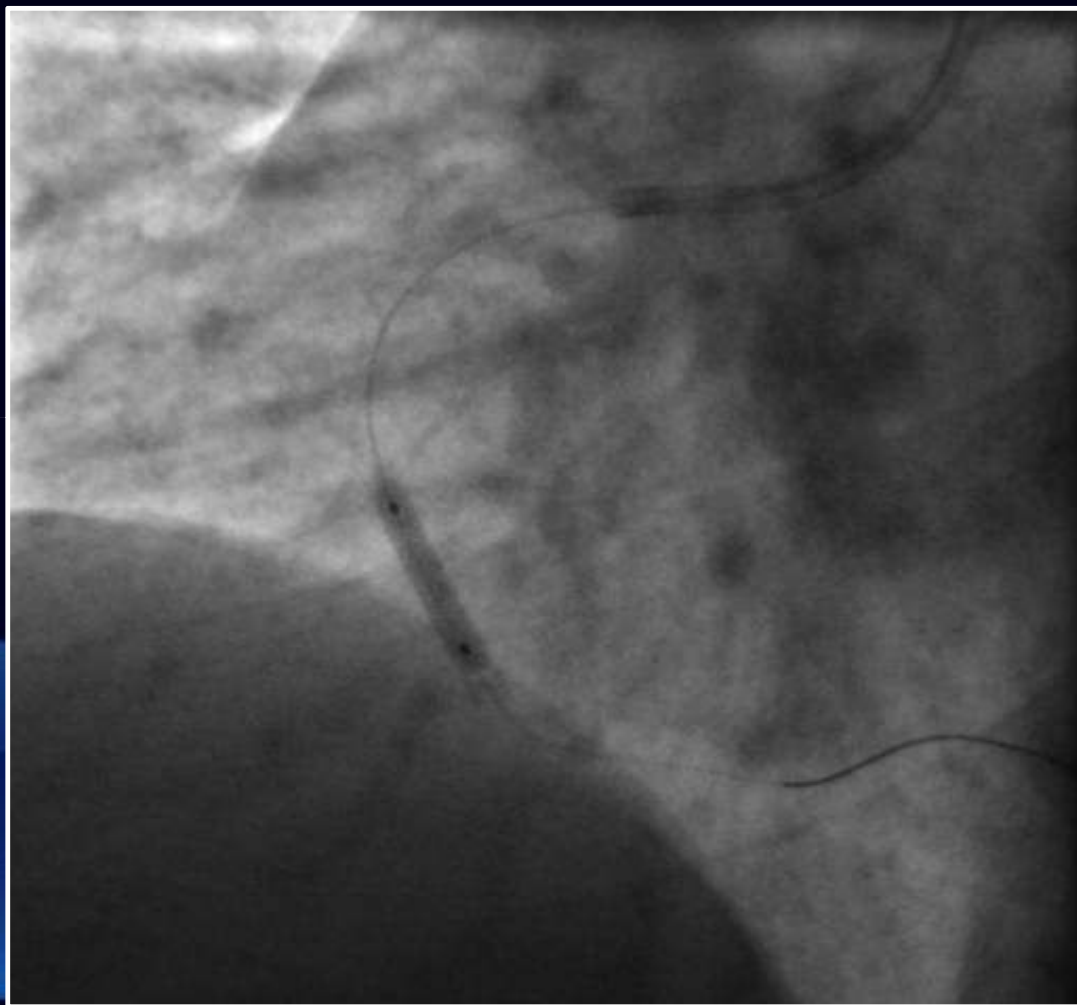
1. Αγγειοπλαστική με DES

2. Αορτοστεφνιάια παράκαμψη



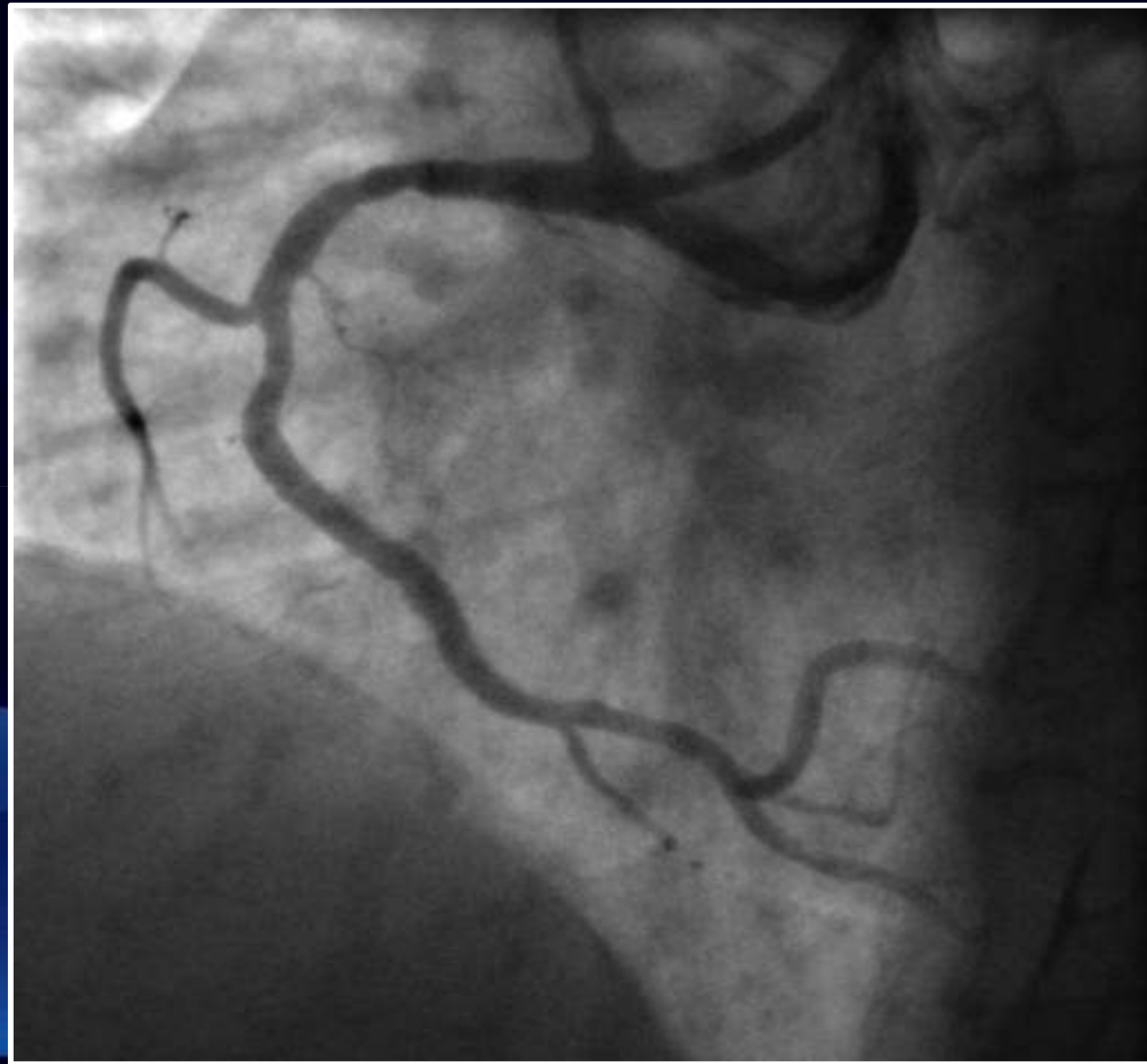
ΔΙΕΝΕΡΓΕΙΑ ΑΓΓΕΙΟΠΛΑΣΤΙΚΗΣ

Τοποθέτηση ενδοστεφανιαίας πρόθεση Promus Element 2.75X24mm και μεταδιάταση με Sapphire NC 3.0X15mm στις 18Atm



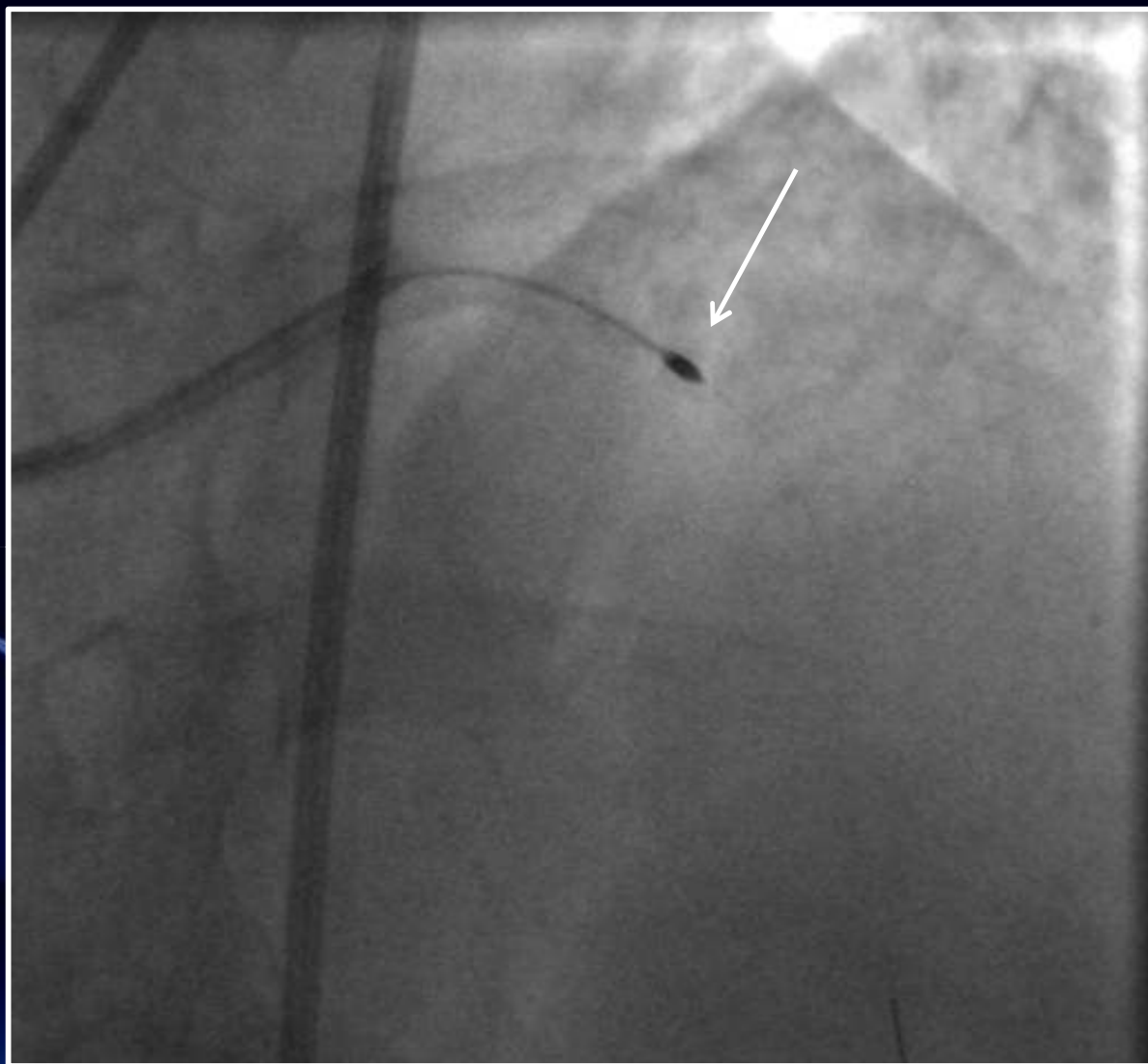
ΔΙΕΝΕΡΓΕΙΑ ΑΓΓΕΙΟΠΛΑΣΤΙΚΗΣ

Τελικό αποτέλεσμα



ΕΛΛΗΝΙΚΟ ΙΝΣΤΙΤΟΥΤΟ ΚΑΡΔΙΑΓΓΕΙΑΚΩΝ ΝΟΣΗΜΑΤΩΝ

ΔΙΕΝΕΡΓΕΙΑ ΑΓΓΕΙΟΠΛΑΣΤΙΚΗΣ



Διενέργεια περιστροφικής
αθηρεκτομής (rotablator) στον
πρόσιο κατιόντα κλάδο

Bur size 1.5mm



ΔΙΕΝΕΡΓΕΙΑ ΑΓΓΕΙΟΠΛΑΣΤΙΚΗΣ

Promus Element 2.75X28mm ,

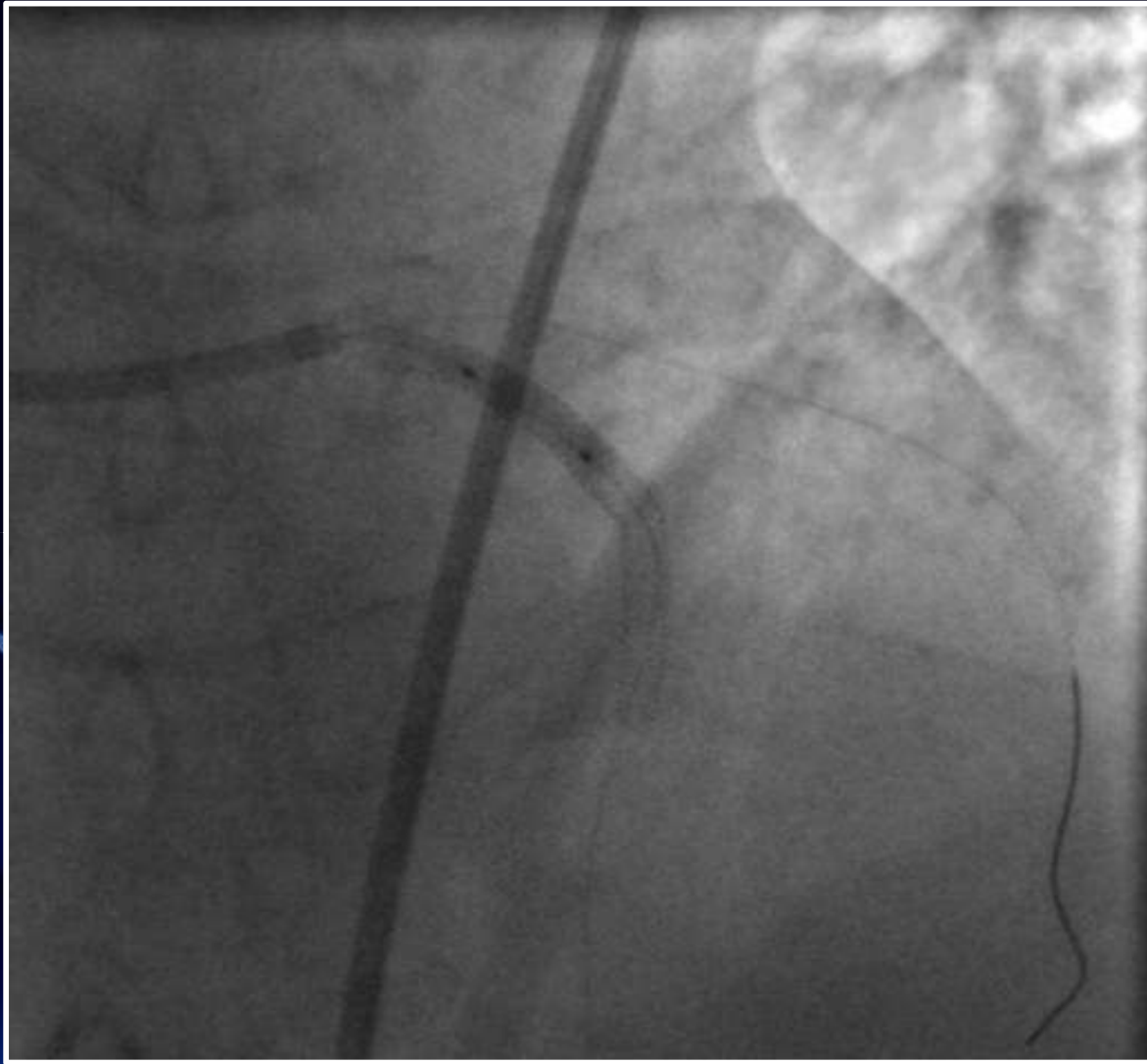
Promus Element 3.0X32mm ,

Stent length 60mm



ΕΛΛΗΝΙΚΟ ΙΝΣΤΙΤΟΥΤΟ ΚΑΡΔΙΑΓΓΕΙΑΚΩΝ ΝΟΣΗΜΑΤΩΝ

ΔΙΕΝΕΡΓΕΙΑ ΑΓΓΕΙΟΠΛΑΣΤΙΚΗΣ



**Μεταδιάταση με Sapphire
NC 3.25X15mm στις 22
Atm**

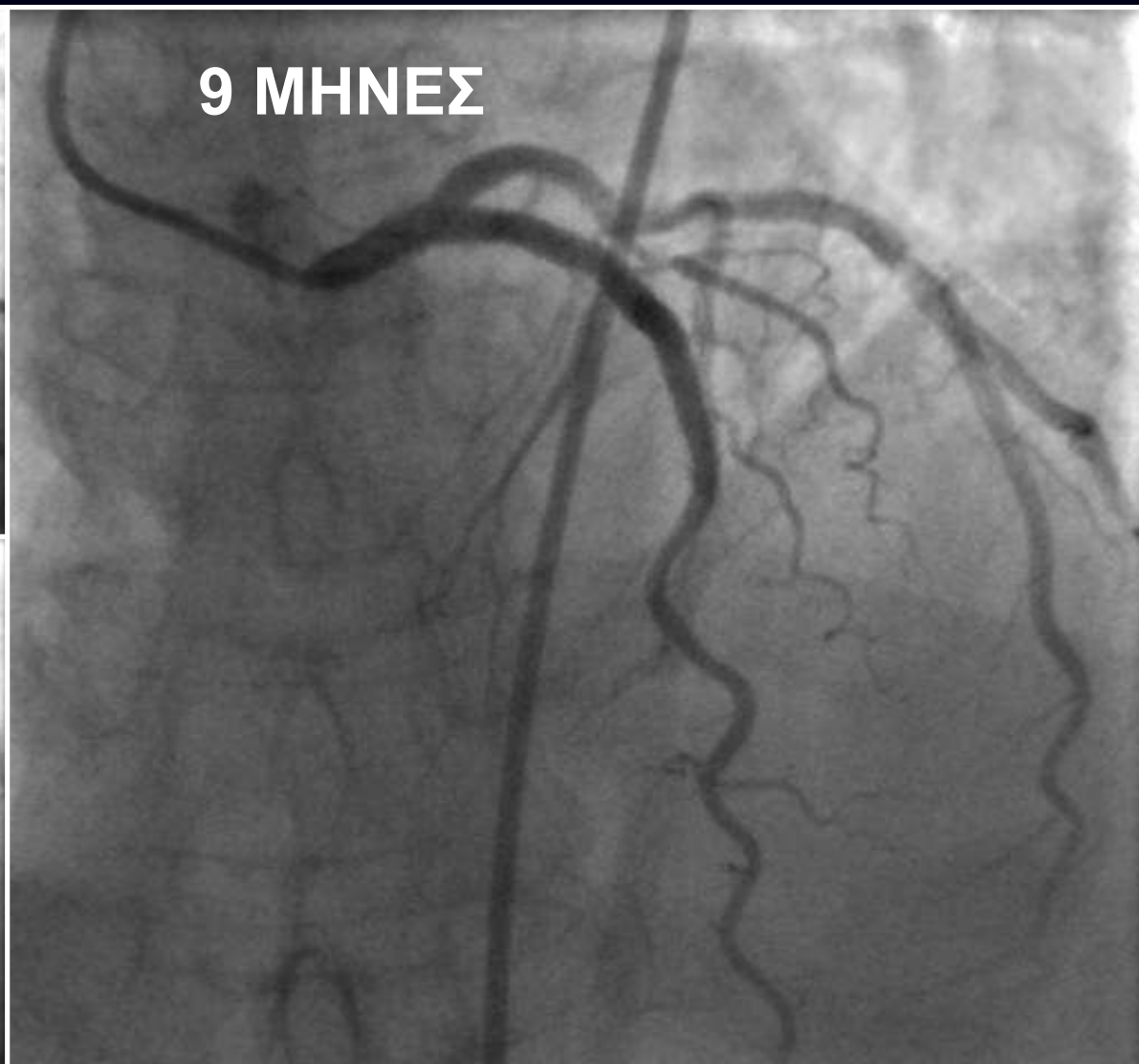
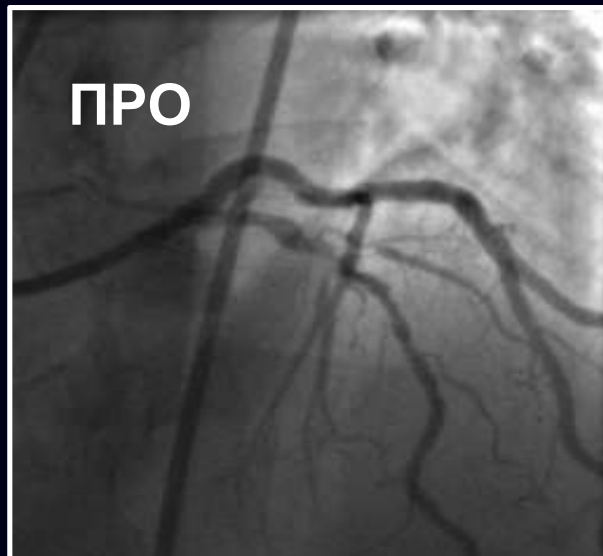


ΔΙΕΝΕΡΓΕΙΑ ΑΓΓΕΙΟΠΛΑΣΤΙΚΗΣ

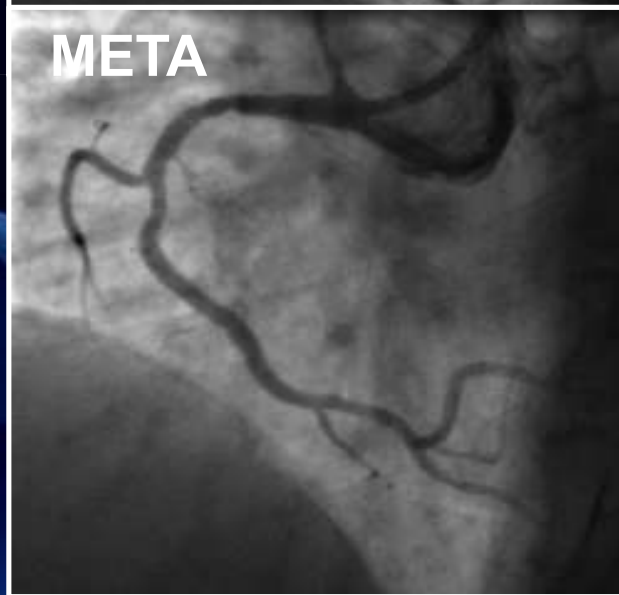
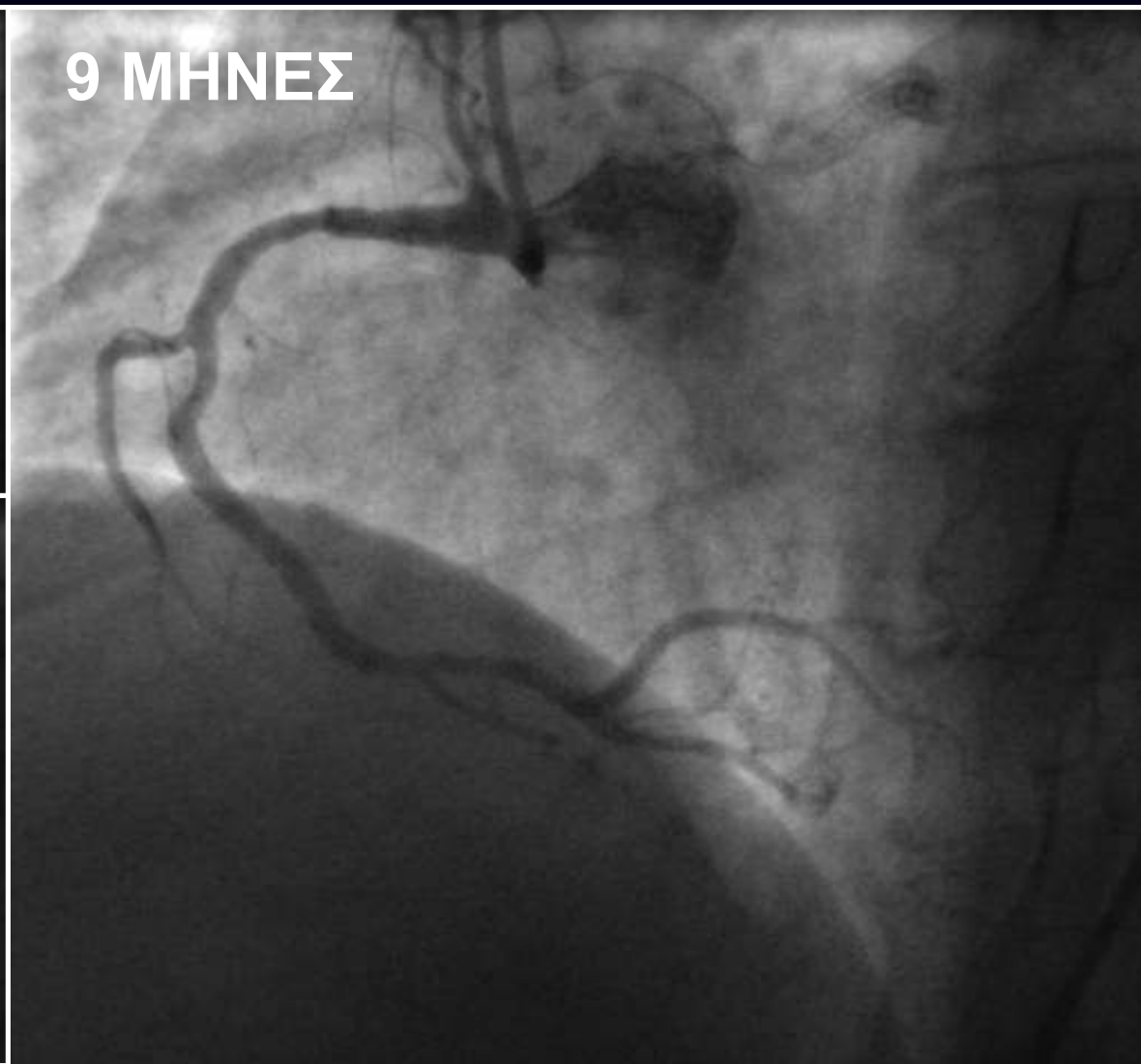
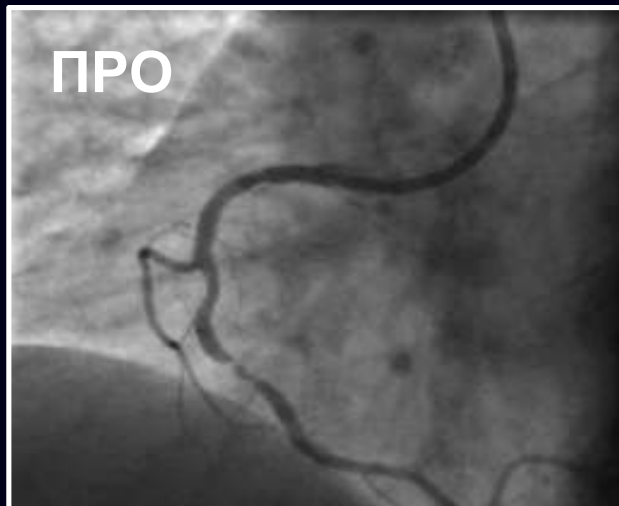
Τελικό αποτέλεσμα



ΑΓΓΕΙΟΓΡΑΦΙΚΟΣ ΕΠΑΝΕΛΕΓΧΟΣ

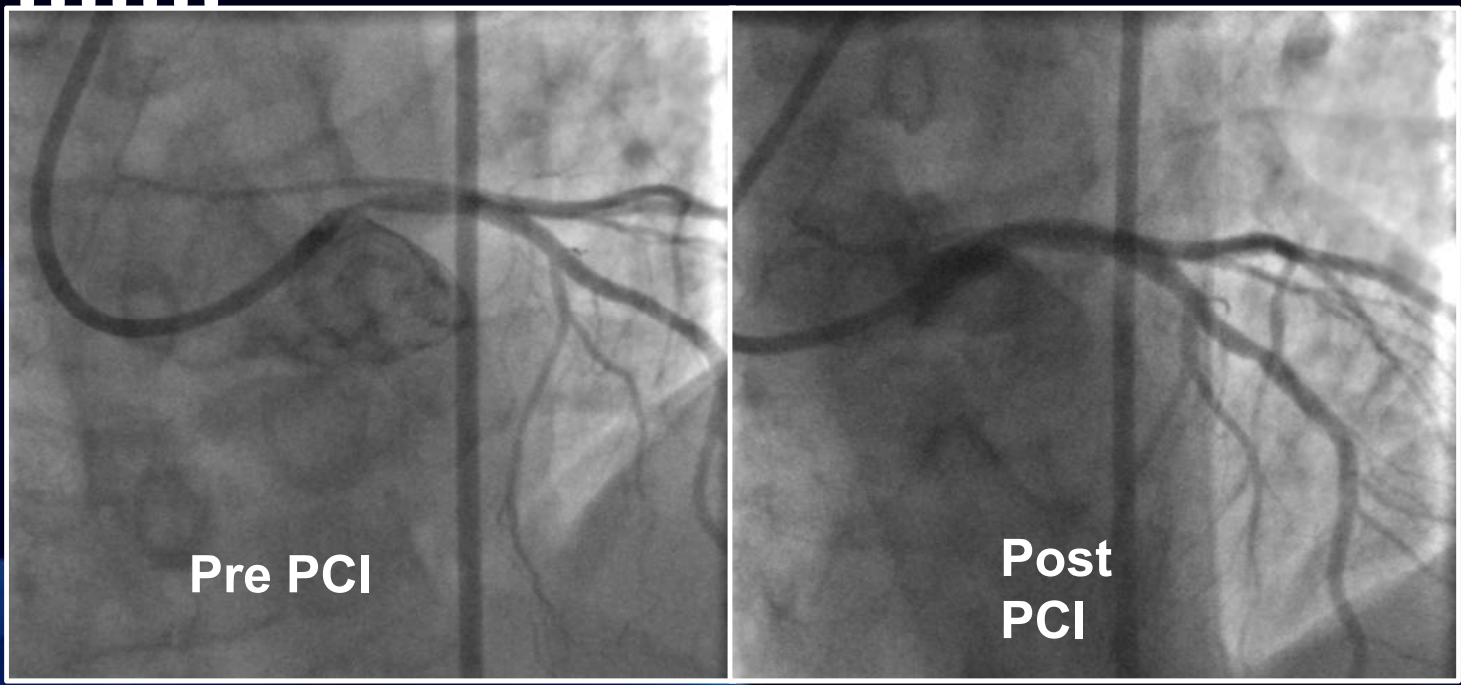


ΑΓΓΕΙΟΓΡΑΦΙΚΟΣ ΕΠΑΝΕΛΕΓΧΟΣ



www.e-cardio.gr

Every week Complex coronary and cardiovascular cases and more



Please visit our website and register online.

www.e-cardio.gr



ΕΛΛΗΝΙΚΟ ΙΝΣΤΙΤΟΥΤΟ ΚΑΡΔΙΑΓΓΕΙΑΚΩΝ ΝΟΣΗΜΑΤΩΝ

www.e-cardio.gr



ΕΥΧΑΡΙΣΤΩ!



ΕΛΛΗΝΙΚΟ ΙΝΣΤΙΤΟΥΤΟ ΚΑΡΔΙΑΓΓΕΙΑΚΩΝ ΝΟΣΗΜΑΤΩΝ